



MARK®



MWP 1

User Manual / Manual de Uso

FOREWORD

Dear Customers:

Congratulations to you! Thank you for your purchase of **MWP 1** background music amplifier system.

Please read the manual carefully before using the product.

MWP 1 consists in a wall-mount amplifier for background music. This product uses highly efficient class D amplifier design. The output power can reach 2x 5W at 8Ω.

As input audio sources, **MWP 1** allows to select MP3 files from an external USB device (USB port in the bottom side), FM tuner or Bluetooth connection.

This product includes a 34 x 27 mm LCD display which shows all information about track, ID tag and time.

The push buttons present in the front side allow to navigate between tracks, select radio stations and setup the volume.

The device includes a remote control with all functions and a back box to fix the unit in the wall.

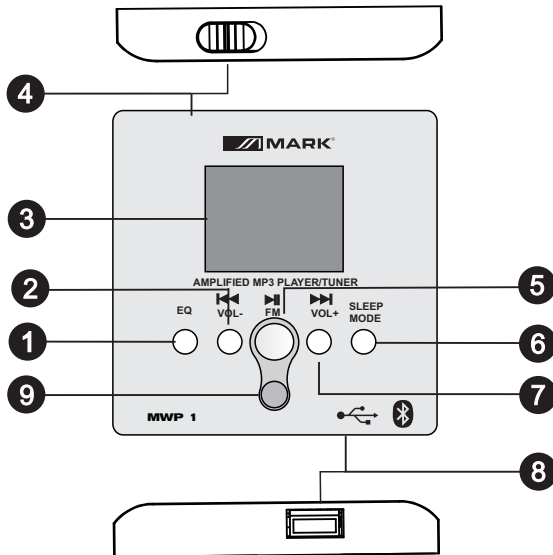
Contents

1. Wall-mount amplifier
2. 2x ceiling speakers (5" full range) 5W at 8Ω.
3. Remote control
4. Back box for wall fixing
5. User manual

Technical Data

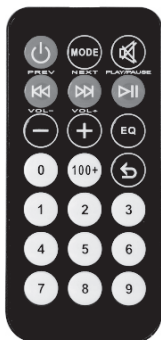
Operating Voltage:	AC 230V, 50 Hz
Rated Power:	2 x 5W at 8Ω
Frequency Response:	20 Hz to 20 kHz
THD:	0.03%
Infrared distance:	<10 m
Dimensions:	86 x 86 x 60 mm

Overview



1. **EQ Control.** You can select several equalization according to the type played music (ROC rock, POP pop, CLA classic, JAZ jazz, NOR normal).
2. **◀◀ VOL - .** Long press to reduce the volume (a bar diagram will be showed. Short press to select the previous track (USB/Bluetooth mode). Short press to tuner the previous radio station (FM radio mode).
3. **LCD display.** This Blue colour backlight LCD display shows all information about track, ID tag, played, elapsed time and radio station.
4. **Power switch.** It allows to power ON the unit or OFF according to the position of this slide switch.
5. **▶▶ FM.** It allow to play and stop tracks (USB/Bluetooth mode). Short press to stop playing radio station (FM radio mode) Long press to scan radio stations (FM radio mode).
6. **Sleep/ Mode.** Short press to select audio source: radio FM, USB, Bluetooth Long press to Sleep mode (Mode standby).
7. **▶▶ VOL + .** Long press to increase the volume (a bar diagram will be showed. Short press to select the next track (USB/Bluetooth mode). Short press to tuner the next radio station (FM radio mode).
8. **USB port.** For external USB devices

Remote Control Description

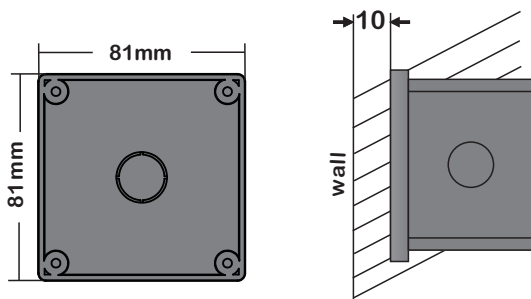


- Power switch
- Mode switch
- Mute
- PRE/NEXT song
- PLAY/PAUSE
- VOL-/VOL+
- EQ control
- select key figures
- Repeat

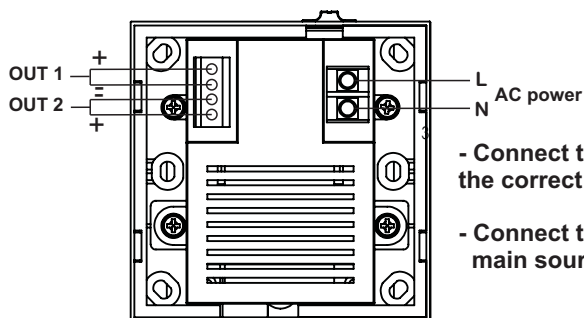
NOTE:

The default code in Bluetooth mode is **0000**

Wall installation:



Connection:



- Connect the loudspeakers according to the correct polarity.
- Connect the unit to a 230V AC, 50 Hz main source

INTRODUCCION

Estimados clientes:

Felicidades Gracias por la adquisición de este sistema amplificado de música ambiente **MWP 1**.

Por favor, lea el manual cuidadosamente antes de usar el producto.

MWP 1 consiste en un amplificador de pared para música ambiente. Este producto utiliza un eficiente diseño de amplificador clase D. La potencia de salida puede alcanzar 2x 5W en 8Ω.

Como fuentes de entrada de audio, **MWP 1** permite seleccionar los archivos MP3 desde un dispositivo USB externo (puerto USB en la parte inferior), sintonizador FM o conexión Bluetooth.

Este producto incluye una pantalla LCD de 34 x 27 mm. que muestra toda la información el ID tag y tiempo de las pistas en ejecución.

Los pulsadores presentes en el lado frontal permiten navegar entre las pistas, seleccionar las emisoras de radio y configurar el volumen.

El dispositivo incluye un mando a distancia con todas las funciones y una caja para fijar el unidad en la pared.

Contenido

1. Amplificador mural
2. 2x altavoces de techo (5 "full range) 5W a 8Ω.
3. Mando a distancia
4. Caja para fijación a la pared
5. Manual de instrucciones

Datos técnicos

Alimentación: AC 230V, 50 Hz

Potencia nominal: 2 x 5 W a 8Ω

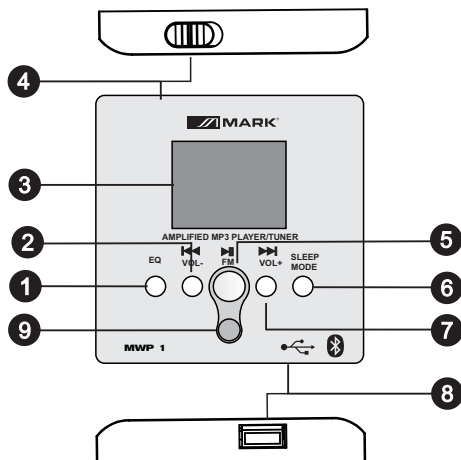
Respuesta en frecuencia: 20 Hz a 20 kHz

THD: 0,03%

Distancia efectiva del mando remoto: <10 m

Dimensiones: 86 x 86 x 60 mm

Vista general



1. **EQ de control.** Puede seleccionar varios modos de ecualización de acuerdo con el tipo música que se reproduce (ROC rock, pop, pop, clásica CLA, jazz JAZ, NOR normal).
2. **◀◀ VOL -.** Pulsación larga para reducir el volumen (se mostrará un diagrama de barras).
Pulsación corta para seleccionar la pista anterior (modo USB / Bluetooth).
Pulsación corta para la anterior emisora de radio (modo FM radio).
3. **Pantalla LCD.** Esta pantalla LCD retroiluminada en azul muestra toda la información acerca de la pista, ID tag, reproduce, el tiempo transcurrido y la emisora de radio.
4. **Interruptor de encendido.** Permite encender la unidad o apagarla según la posición de este conmutador deslizante.
5. **▶▶ FM.** Permite reproducir y detener pistas (modo USB / Bluetooth).
Pulsación corta para detener la reproducción de la emisora de radio (modo FM radio).
Pulsación larga para escaneo de emisoras de radio (modo FM).
6. **Sleep / Mode.** Pulsación corta para seleccionar la fuente de audio: radio FM, USB, Bluetooth. Mantenga pulsado para modo de reposo (modo de espera).
7. **▶▶ VOL +.** Pulsación larga para reducir el volumen (se mostrará un diagrama de barras).
Pulsación corta para seleccionar la pista anterior (modo USB / Bluetooth).
Pulsación corta para la siguiente emisora de radio (modo FM radio).
8. **Puerto USB.** Para los dispositivos USB externos

Descripción de controles en el mando remoto

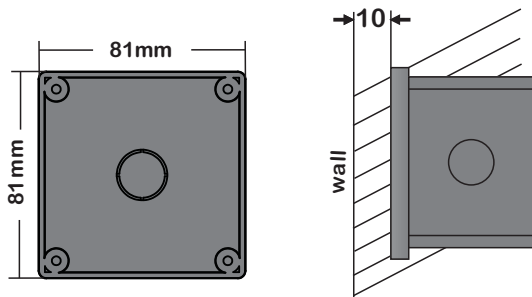


- encendido/apagado
- Modo
- Mute
- ANT/SIG pista
- PLAY/PAUSE
- VOL-/VOL+
- Control EQ
- teclas de selección
- Repeat

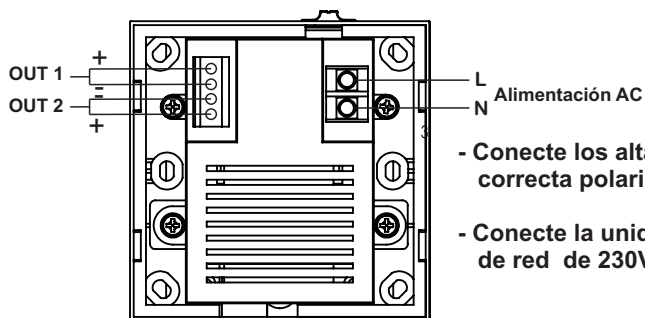
NOTA:

El código por defecto en el modo Bluetooth es **0000**

Instalación en pared:



Conexión:



- Conecte los altavoces de acuerdo a su correcta polaridad.
- Conecte la unidad a una toma adecuada de red de 230V AC, 50 Hz



This symbol on the product or on its packaging indicates that this product shall not be treated as household waste. Instead it shall be handed over to the applicable collection point for the recycling of electrical and electronic equipment. By ensuring this product is disposed of correctly, you will help prevent potential negative consequences for the environment and human health, which could otherwise be caused by inappropriate waste handling of this product. The recycling of materials will help to conserve natural resources. For more detailed information about recycling of this product, please contact your local city office, your household waste disposal service or the shop where you purchased the product.

Manufactured by **EQUIPSON, S.A.**

<http://www.equipson.es>