

# DENVER®

REPRODUCTOR TOCADISCOS CON RADIO FM/



**MODELO: VPR-130**



MANUAL DE INSTRUCCIONES

RESERVADOS TODOS LOS DERECHOS COPYRIGHT DENVER ELECTRONICS A/S



[www.denver-electronics.com](http://www.denver-electronics.com)

[www.facebook.com/denverelectronics](https://www.facebook.com/denverelectronics)

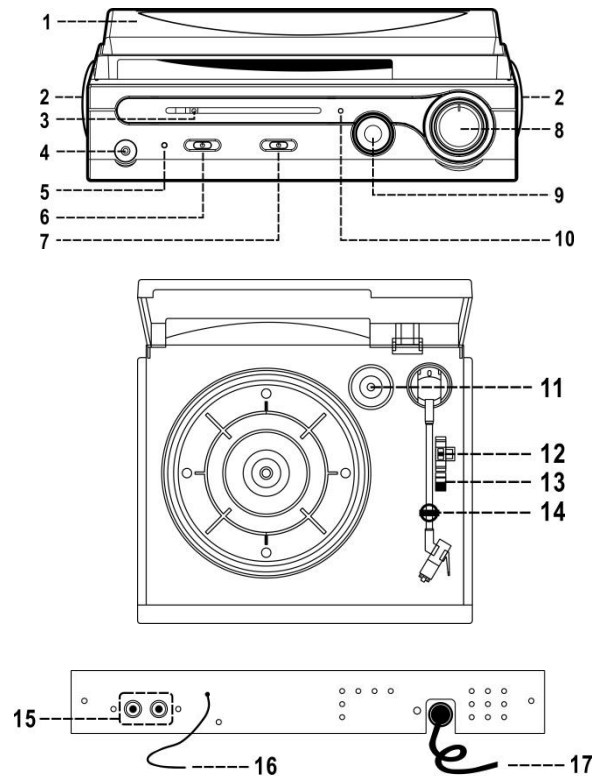
 <p>El relámpago con cabeza de flecha dentro de un triángulo es un signo de advertencia que le alerta de que hay voltaje peligroso en el interior del producto</p>	<p style="text-align: center;"><b>PRECAUCIÓN</b></p> <p style="text-align: center;"><b>RIESGO DE DESCARGA ELÉCTRICA NO ABRIR</b></p> <p style="text-align: center;"><b>PRECAUCIÓN: PARA REDUCIR EL RIESGO DE DESCARGA ELÉCTRICA, NO RETIRE LA CUBIERTA. NO HAY PARTES UTILIZABLES POR EL USUARIO EN EL INTERIOR. REMITA LA REPARACIÓN A PERSONAL DE SERVICIO CALIFICADO.</b></p>	 <p>El signo de exclamación en el interior de un triángulo es un signo de advertencia que le alerta de que hay instrucciones importantes que acompañan al producto</p>
---	--	---

#### **INSTRUCCIONES DE SEGURIDAD IMPORTANTES:**

1. Lea estas instrucciones. Se deben leer todas las directrices de las instrucciones antes de poner en funcionamiento el aparato.
2. Guarde estas instrucciones como referencia futura.
3. Atención: se deben respetar las instrucciones sobre uso y seguridad.
4. No se debe usar el aparato cerca del agua ni que entre en contacto con la humedad.
5. Asegúrese que no se derrama ningún líquido en el aparato ni en las aberturas del mismo.
6. Mueva el aparato con cuidado, y evite golpes.
7. No bloquee la composición de las salidas del aparato.
8. No coloque el aparato cerca de una fuente de calor (por ejemplo un radiador). No lo exponga a la luz directa del sol.
9. Enchufe el aparato tal y como se indica en el formulario.
10. Este aparato dispone de una conexión con protección de tomas de decisiones frente a sobrecargas (dispositivo de seguridad). Si es necesaria la sustitución de la toma de decisiones, rogamos envíe a un técnico del fabricante del aparato experimentado.
11. Para la limpieza del aparato, rogamos siga las recomendaciones del aviso.
12. El cable del sector debe desconectarse tras un periodo prolongado de uso.
13. El aparato debe repararlo una persona cualificada cuando:
  - a. la toma o el cable de alimentación presenten daños,
  - b. se hayan caído objetos en el aparato o se haya derramado líquido sobre el mismo,
  - c. el aparato se haya visto expuesto a la lluvia,
  - d. el aparato no funcione correctamente sin un cambio exterior apreciable,
  - e. el aparato se haya caído y el subwoofer esté roto.
14. El usuario no debe intentar realizar el mantenimiento del aparato más allá de lo que se describe en este formulario de información. Se anularía la garantía.

## Ubicación de los controles

1. Cubierta contra el polvo
2. Altavoz
3. Dial indicador de pista con indicador LED
4. Toma de auriculares
5. Indicador LED de alimentación
6. Interruptor de encendido / función
7. Interruptor de silenciar
8. Mando de control del volumen
9. Botón de sintonización
10. Indicador FM estéreo
11. Adaptador de disco de 45 RPM
12. Selector de velocidad del tocadiscos
13. Interruptor Auto stop
14. Soporte / Brazo de la aguja
15. Toma de salida de línea (I/D)
16. Antena con cable FM
17. Cable de alimentación CA



**PRECAUCIÓN:** El uso de controles o ajustes o un funcionamiento de procedimiento diferentes a los aquí descritos puede provocar una exposición peligrosa a radiación. Esta unidad no debe ajustarse o repararse por ninguna persona excepto personal del servicio técnico cualificado.

## Precauciones de uso

- Desembale todas las piezas y retire el material protector.
- No conecte la unidad a una salida CA antes de comprobar la tensión de la salida y una vez que se hayan realizado todas las conexiones.
- No cubra ninguna ventilación y asegúrese de que hay un espacio de varios centímetros alrededor de la unidad para su ventilación.
- Para desconectar completamente la entrada de alimentación, el enchufe del aparato debe desconectarse de la corriente eléctrica.
- El enchufe del aparato no debe estar obstruido y se debe acceder fácilmente al mismo durante su uso previsto.

## Escuchar la radio

### SINTONIZACIÓN MANUAL

1. Encienda la unidad usando el interruptor de alimentación / función (6) y deslícelo a la posición radio.
2. Sintonice la emisora de radio que desee con el dial de sintonización (9)
3. Ajuste el dial de control de volumen (8) al nivel de volumen que desee.

### RECEPCIÓN DE FM Y FM ESTÉREO

- El sistema se encuentra por defecto en modo FM estéreo; una vez que la señal de emisión en estéreo se recibe el indicador LED de FM estéreo (10) se ilumina.

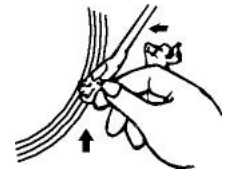
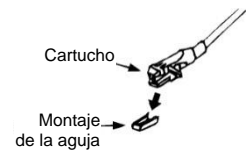
### CONSEJOS PARA OBTENER LA MEJOR RECEPCIÓN:-

- FM: EL RECEPTOR DISPONE DE UNA ANTENA DE CABLE FM INTEGRADA QUE SE ENCUENTRA EN LA CARCASA POSTERIOR. SE DEBE DESENGROLLAR Y EXTENDER COMPLETAMENTE ESTE CABLE PARA OBTENER LA MEJOR RECEPCIÓN.

## Reproducción de un disco

---

1. Coloque el disco de su elección en el tocadiscos. Si es necesario, no olvide colocar el adaptador en el eje del disco.
2. Elija la velocidad de reproducción que desee usando el interruptor de selección de velocidad entre 33,3, y 45.
3. Deslice el interruptor de función (6) a la posición Tocabdiscos.
4. Libere el cierre del brazo del tocadiscos.
5. Suba el brazo ligeramente con la mano.
6. Coloque la aguja verticalmente sobre la primera pista del disco; el tocadiscos empezará a girar automáticamente.
7. Baje lentamente la aguja sobre el disco a reproducir.
8. Ajuste el volumen al nivel que desee.
9. Cuando el disco llegue a su fin, el tocadiscos se detendrá automáticamente si el interruptor de parada automática se encuentra en la posición ON. Si el interruptor se encuentra en la posición off seguirá girando hasta que el brazo se devuelva al soporte del brazo.
10. Levante el brazo del tocadiscos y colóquelo en el soporte cuando haya finalizado.
11. Vuelva a colocar la tapa protectora sobre la aguja y cierre el bloqueo del brazo.
12. Apague la alimentación de la corriente.



## Conexión del amplificador (si es necesaria)

---

Aunque puede escuchar el nuevo tocadiscos usando los altavoces integrados puede que desee conectarlo a su sistema Hi Fi existente. Conecte las tomas de audio a la entrada de línea de su mezclador o amplificador usando un cable RCA (no suministrado)

- **Toma roja en la entrada de canal D/H.**
- **Toma blanca en la entrada de canal I/H.**

## Uso de auriculares (no incluidos)

---

Insertar la toma de los auriculares en la entrada de los auriculares (4) le permitirá escuchar en privado.

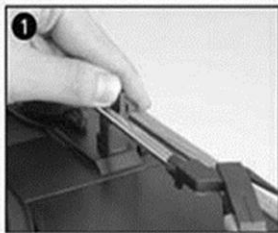
### LEA ESTA INFORMACIÓN IMPORTANTE ANTES DE USAR LOS AURICULARES.

1. Evite una reproducción prolongada a un volumen muy elevado ya que puede ocasionar pérdidas de audición.
2. Si experimenta pitidos en los oídos, reduzca el volumen o apague la unidad.
3. Mantenga el volumen a un nivel razonable incluso si el auricular es de tipo aire libre diseñado para permitirle escuchar sonidos del exterior. Por favor, tenga en cuenta que un volumen excesivamente alto todavía puede bloquear los sonidos del exterior.

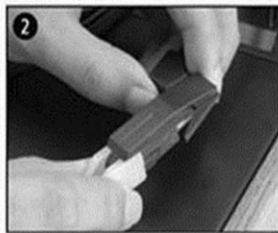
## Mantenimiento

### Sustitución de la aguja

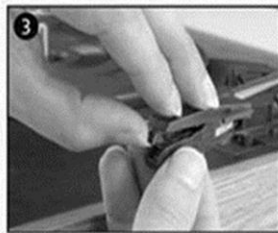
- Remítase a las figuras 1-8



1 Pulse el cierre del brazo para liberar el mismo.



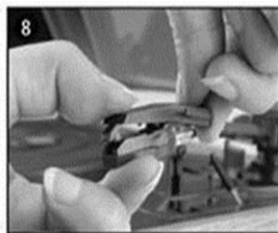
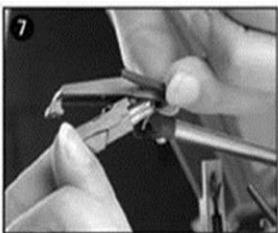
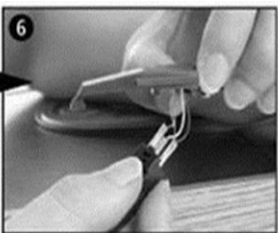
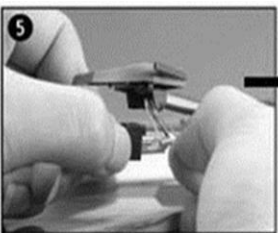
2 Retire la tapa del cartucho para exponer la aguja.



3 Separe ligeramente el cartucho de la toma.



4 Extraiga completamente la línea de audio de los cartuchos.



Para ajustar una nueva de la manera contraria, inserte debidamente la línea de audio e instale el cartucho en la toma ligeramente.

NOTA: Por favor, tenga mucho cuidado mientras realiza esta operación para evitar que el brazo y los cables de la línea de audio sufran ningún daño.

### NOTAS

- Le aconsejamos que limpie los discos con un paño antiestático para disfrutar al máximo de los mismos y hacerlos durar.
- Nos gustaría también apuntar que por la misma razón la aguja debe ser sustituida periódicamente (aproximadamente cada 250 horas)
- Limpie el polvo de la aguja de vez en cuando usando un cepillo muy suave untado en alcohol (cepillando desde la parte trasera a la delantera del cartucho)

### CUANDO TRANSPORTE EL TOCADISCOS, NO SE OLVIDE DE:

- Vuelva a colocar la tapa protectora de la aguja.
- Coloque la fijación de descanso en el brazo.

# DENVER®

www.denver-electronics.com



Los equipos eléctricos y electrónicos contienen materiales, componentes y sustancias que pueden ser nocivas para su salud y el medioambiente, si no se maneja correctamente el material de desecho (equipo eléctrico y electrónico desechado).

Los equipos eléctricos y electrónicos aparecen marcados con un símbolo de cubo de basura tachado; véase arriba. Este símbolo significa que los equipos eléctricos y electrónicos no deben eliminarse con el resto de residuos domésticos, sino que deben eliminarse de forma separada.

Todas las ciudades disponen de puntos de recogida establecidos, donde bien se puede enviar los equipos eléctricos y electrónicos de forma gratuita en las estaciones de reciclaje u otros puntos de reciclaje, o que se le recojan de sus domicilios. Puede obtener información adicional en el departamento técnico de su ciudad.

Importador:

DENVER ELECTRONICS A/S

Stavneagervej 22

DK-8250 Egaa

Dinamarca

[www.facebook.com/denverelectronics](https://www.facebook.com/denverelectronics)