

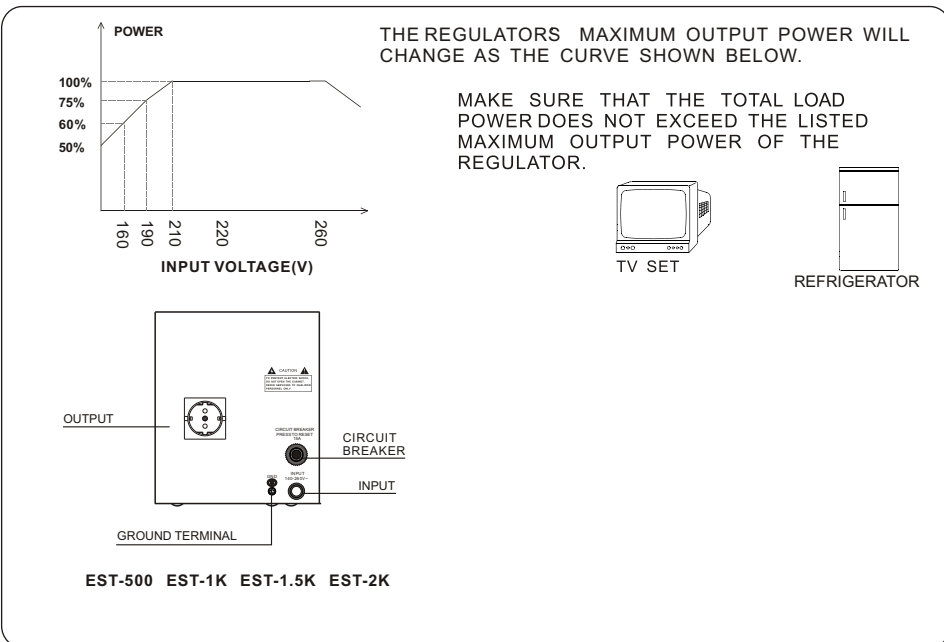
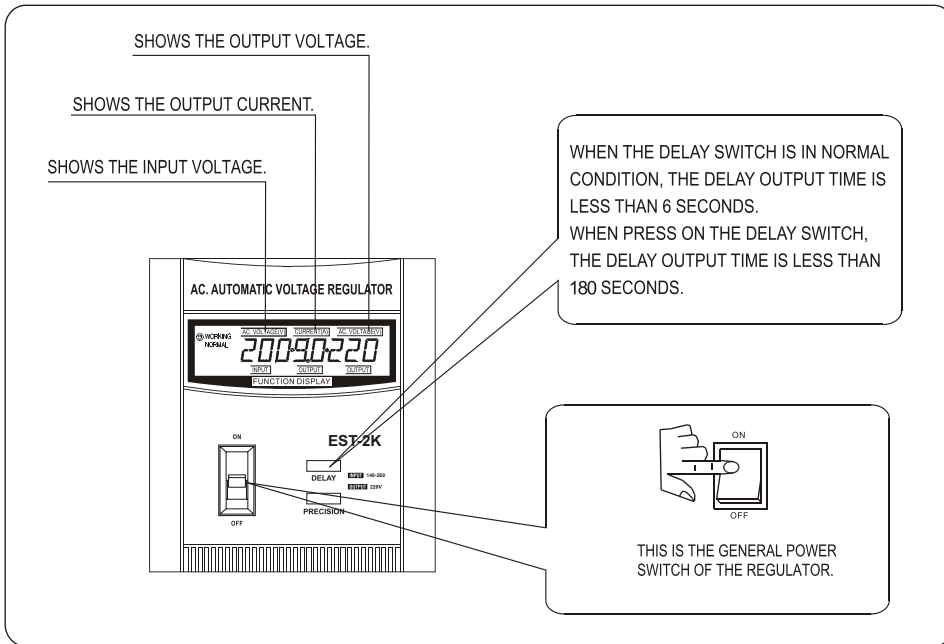
Equipson, S.A.  
[www.equipson.es](http://www.equipson.es)  
[support@equipson.es](mailto:support@equipson.es)



All rights reserved.

## EST500/ 1 K/2K

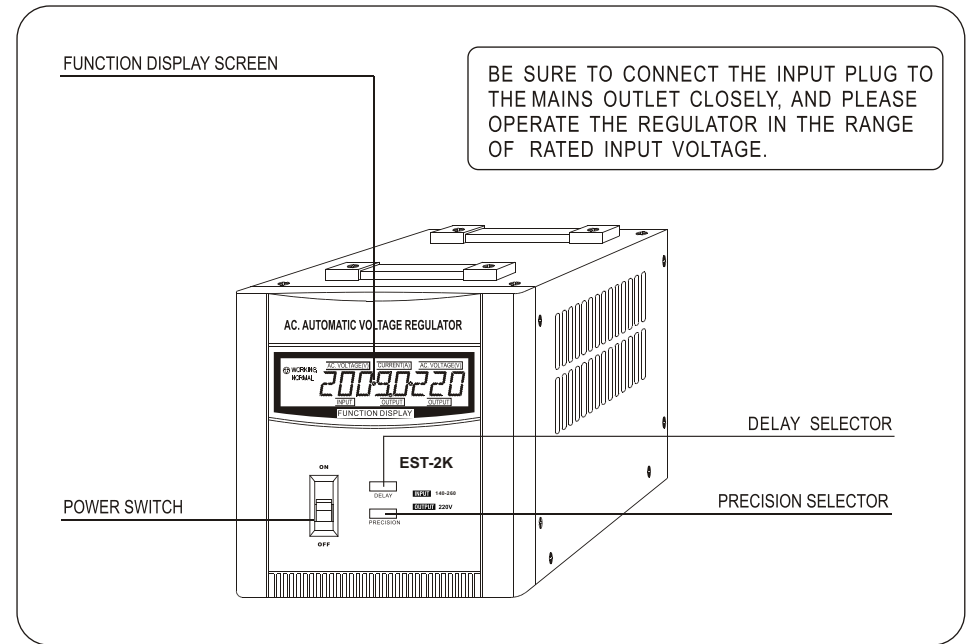
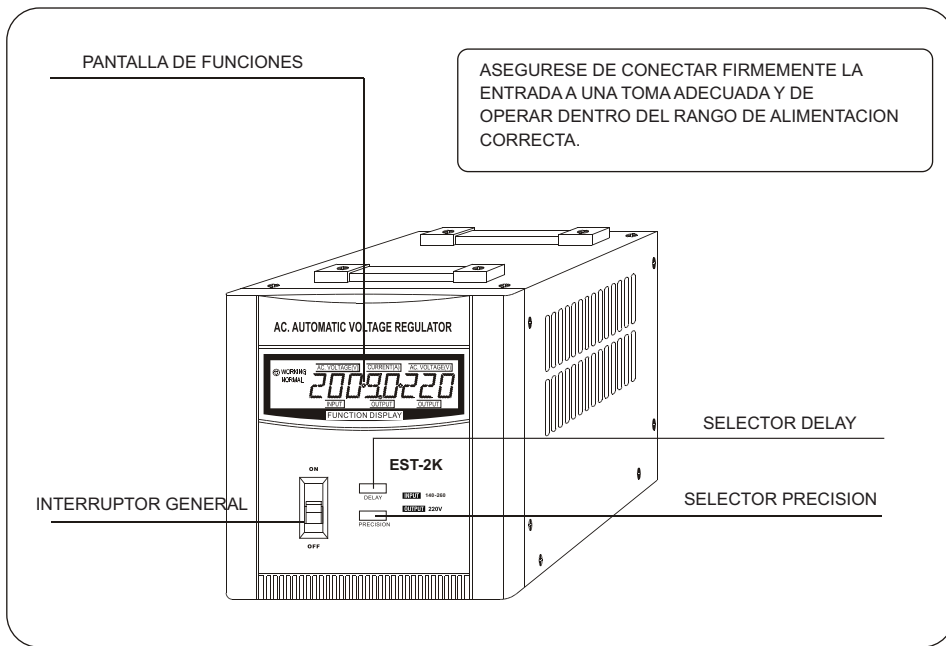
User Manual / Instrucciones de Usuario



Parámetros Técnicos					
MODEL		EST-500	EST-1K	EST-1.5K	EST-2K
ENTRADA	Voltaje	<input type="checkbox"/> 140-260V			
		<input type="checkbox"/> 60-120V			
SALIDA	Voltaje	<input type="checkbox"/> 230V			
		<input type="checkbox"/> 115V			
	Precision	<input type="checkbox"/> ±1%	<input type="checkbox"/> ±3%		
	Potencia	500VA	1000VA	1500VA	2000VA
FUSIBLE REARMABLE		5A	8A	10A	15A
Frecuencia		50/60Hz			
Tiempo de espera		<input type="checkbox"/> 6S			<input type="checkbox"/> 180S
Protec. de alta tensión		<input type="checkbox"/> 255V	<input type="checkbox"/> 275V		
		<input type="checkbox"/> 115V	<input type="checkbox"/> 130V		
Protec. de baja tensión		<input type="checkbox"/> 150V	<input type="checkbox"/> 180V		
		<input type="checkbox"/> 80V	<input type="checkbox"/> 95V		
Protec. de alta temperatura		<input type="checkbox"/> 95°C	<input type="checkbox"/> 120°C		

\* Especificaciones sujetas a cambio sin previo aviso

- Precaución**
- Evite sobrecargar la unidad  
No use el regulador más allá de su máxima potencia
  - Cuando conecte cualquier aplicación que incluya un compresor, la carga en el momento de arranque es varias veces elevada. Asegúrese de que la capacidad total de arranque de todas las unidades conectadas, no excede de la potencia de salida máxima. Para un TV calcule dos veces la capacidad marcada.
  - Asegúrese de que el regulador es la misma capacidad y frecuencia que la aplicación conectada.
  - Asegúrese de la tensión de la toma está de acuerdo a la tensión de entrada de la unidad.
  - Sitúe la unidad siempre en ambientes:
    - Bien ventilados
    - No expuesto a la luz solar directa o fuentes de calor
    - Fuera del alcance de los niños
    - Apartado de la humedad, agua o grasa
    - Apartado de sustancias inflamables
- REFRIGERADOR



**WORKING NORMAL** CUANDO LA UNIDAD FUNCIONA EN MODO NORMAL, LA PANTALLA MUESTRA EL SIGUIENTE SIMBOLO Y PALABRA.

**UNUSUAL** EL REGULADOR TIENE VARIAS FUNCIONES DE PROTECCION INCLUYENDO ALTA TEMPERATURA, ALTA TENSION O PROTECCION ANTE SOBRECARGA, LA FUNCION DE PROTECCION ACTUA DIRECTAMENTE, CORTANDO LA ALIMENTACION Y EMITIENDO UNA ALARMA AUDIBLE, A LA VEZ LA PANTALLA MUESTRA ESTE SIMBOLO Y PALABRA. SE NECESITA RESETEAR EL REGULADOR DESPUES DE QUE SE HAYA COMPLETADO LA PROTECCION ANTE SOBRECARGA O SOBRETENPERATURA.

LA PRECISION DEL REGULAR ES SELECCIONABLE ENTRE +/- 1% O +/- 3% PRESIONANDO EL SELECTOR DE PRECISION. POR DEFECTO ESTÁ CONFIGURADO A +/- 1%. CUANDO LA PANTALLA MUESTRA "PREC.L", SIGNIFICA QUE HA SELECCIONADO +/- 3%, CUANDO LA PANTALLA MUESTRA "PREC.H" SIGNIFICA QUE HA SELECCIONADO +/-1%

AC. AUTOMATIC VOLTAGE REGULATOR

EST-2K

ON OFF

DELAY PRECISION

140-240V 220V 230V

**WORKING NORMAL** WHEN THE REGULATOR IS WORKING IN NORMAL CONDITION, THE DISPLAY SCREEN WILL SHOW THIS SYMBOL AND WORDS.

**UNUSUAL** THIS REGULATOR HAS SEVERAL PROTECT FUNCTION INCLUDING HIGH VOLTAGE PROTECTION, HIGH TEMPERATURE PROTECTION AND OVERLOAD PROTECTION. THE PROTECTION FUNCTION WILL AUTOMATICALLY SHUT OFF THE OUTPUT POWER AND EMIT AUDIBLE ALARM, AT THE SAME TIME, THE DISPLAY SCREEN WILL SHOW THIS SYMBOL AND WORDS. IT IS REQUIRED TO RESTART THE REGULATOR AFTER THE HIGH TEMPERATURE PROTECTION OR OVERLOAD PROTECTION COMPLETE.

THE PRECISION OF THIS REGULATOR IS SELECTABLE, YOU CAN SELECT  $\pm 1\%$  OR  $\pm 3\%$  BY PRESSING THE PRECISION SELECTOR. THE PRESET PRECISION IS  $\pm 1\%$ . WHEN THE SCREEN SHOW "PREC.L", THAT MEANS YOU HAD SELECTED  $\pm 3\%$  WHEN THE SCREEN DISPLAY "PREC.H", THAT MEANS YOU HAD SELECTED  $\pm 1\%$ .

AC. AUTOMATIC VOLTAGE REGULATOR

EST-2K

ON OFF

DELAY PRECISION

140-240V 220V 230V

## Technology Parameter

MODEL		EST-500	EST-1K	EST-1.5K	EST-2K
INPUT	Voltage	<input type="checkbox"/> 140-260V			
		<input type="checkbox"/> 60-120V			
OUTPUT	Voltage	<input type="checkbox"/> 230V			
		<input type="checkbox"/> 115V			
	Precision	<input type="checkbox"/> ±1%		<input type="checkbox"/> ±3%	
Power		500VA	1000VA	1500VA	2000VA
CIRCUIT BREAKER		5A	8A	10A	15A
Frequency		50/60Hz			
Delay time		<input type="checkbox"/> 6S		<input type="checkbox"/> 180S	
High protect voltage		<input type="checkbox"/> 255V		<input type="checkbox"/> 275V	
		<input type="checkbox"/> 115V		<input type="checkbox"/> 130V	
Low protect voltage		<input type="checkbox"/> 150V		<input type="checkbox"/> 180V	
		<input type="checkbox"/> 80V		<input type="checkbox"/> 95V	
High protect temperature		<input type="checkbox"/> 95°C		<input type="checkbox"/> 120°C	

\* Specification are subjected to change without prior notice.

## Caution

- Avoid overloading  
Do not use the regulator beyond its maximum power.
- When connected to any appliance with built-in motor compressor, the starting power is generally several times of the appliance's listed power rating. Make sure that the total starting power capacity of all connected appliance does not exceed the listed maximum output power of the regulator. For color TV, calculate it twice as its listed capacity.
- Make sure that the regulator is of the same output voltage and frequency as the appliance's it connected.
- Make sure that the voltage of electrical source is within the listed range of the input voltage of the regulator.
- Always place the regulator in an environment that is:
  - well ventilated.
  - not exposed to direct sunlight or heat source.
  - Out of reach from children.
  - away from water moisture oil or grease.
  - away from any flammable substance.

