

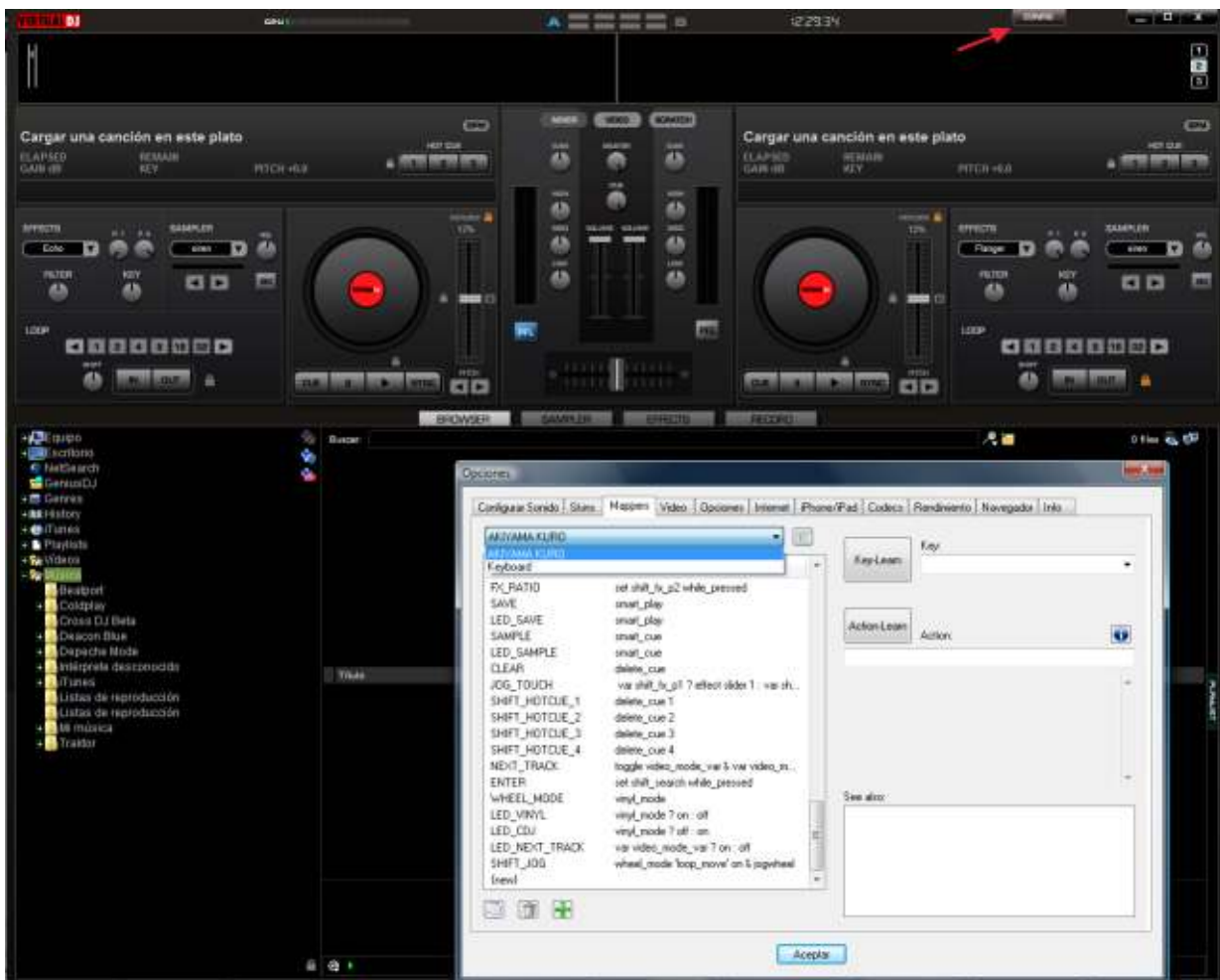
K2 SETUP VDJ

akiyama

ESPAÑOL

Una vez a copiado los dos archivos xml (KURO Device y KURO Mapping) como se describe en el documento word "K2 instalación", tenemos que elegir el Mapa en la configuración del VirtualDj.

- Conecte el K2 a su ordenador y abra el software Virtualdj.
- Seleccione CONFIG parte superior derecha del software (marcado con una flecha roja en el dibujo inferior) y se le abrirá una ventana nueva denominada "Opciones".
- Abra la persiana como se indica en el dibujo de abajo y seleccione AKIYAMA K2. Acepte y cierre la ventana.
- K2 ya es reconocido por VDJ y puede hacerlo funcionar como se describe en el documento pdf "K2 VDJ-GUIDE"



ENGLISH

Once copied the two files to xml (K2 Device and K2 Mapping) as described in word document "K2 instalación" (Kuro installation) we have to choose the Map in VirtualDJ configuration box.

- Connect the K2 to your computer and open the VirtualDJ software.
- Select CONFIG in software upper right (marked with a red arrow in the drawing upon) and will open a new window called "Opciones" (Options)
- Open the blinds as shown in the picture upon and select AKIYAMA K2. Accept and close the window.
- K2 is already recognized by VDJ and can make it work as described on "K2 VDJ-GUIDE" pdf document.