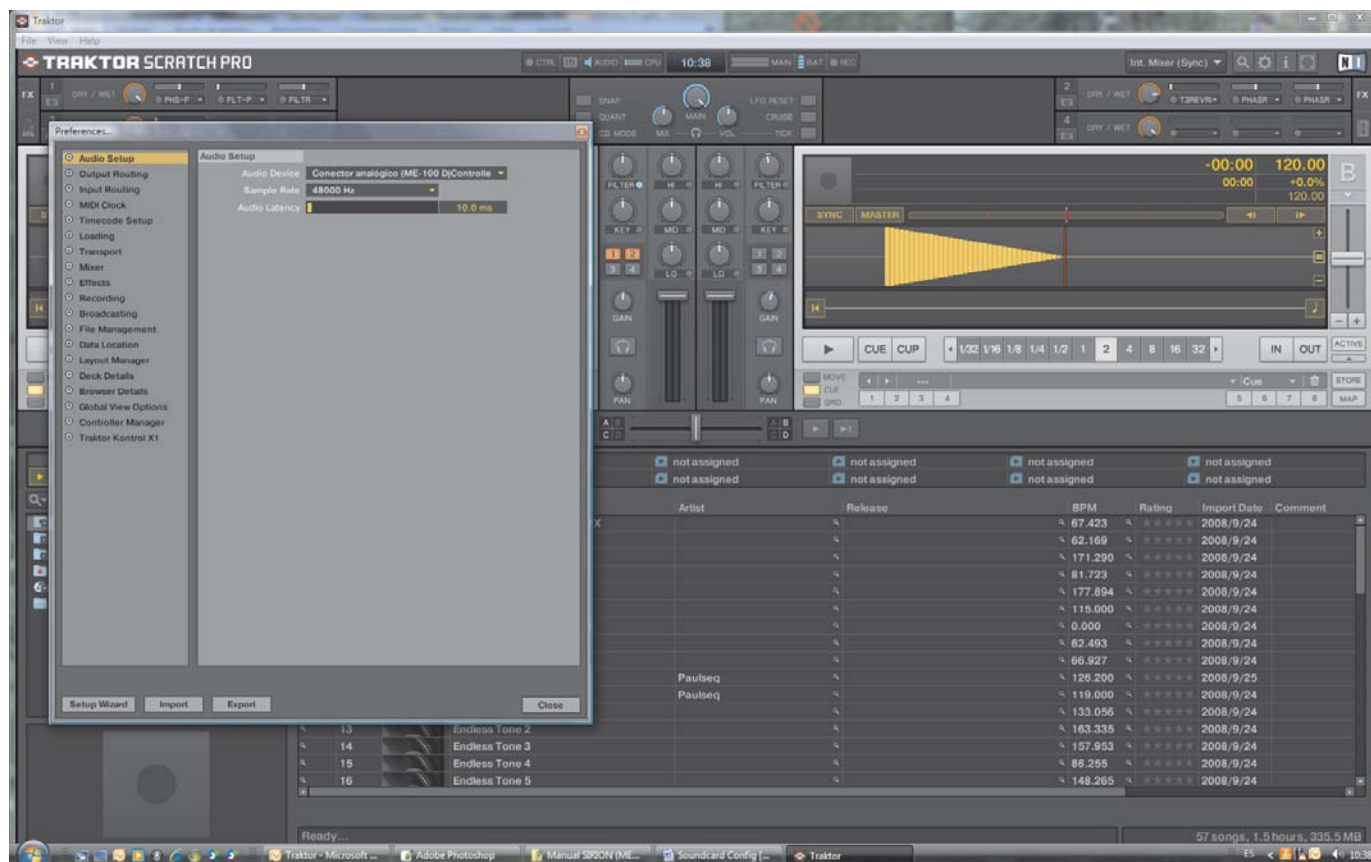


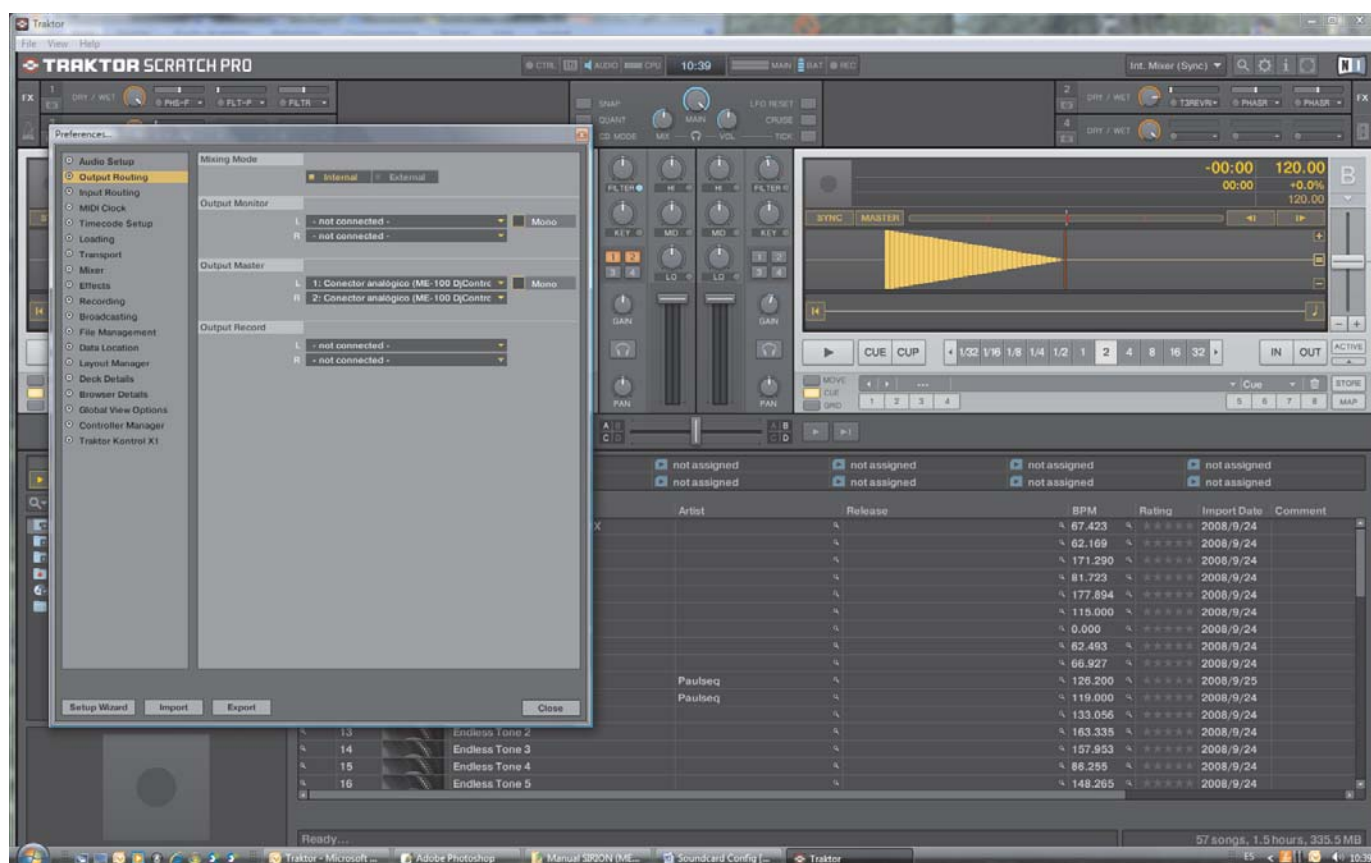
CONFIGURACIÓN TARJETA DE SONIDO

Mapa Midi disponible para Traktor 1.2.4 ó superiores.

Abra el Traktor y seleccione como Audio Setup: "Conector Analógico (ME-100 DJ Controller)..."

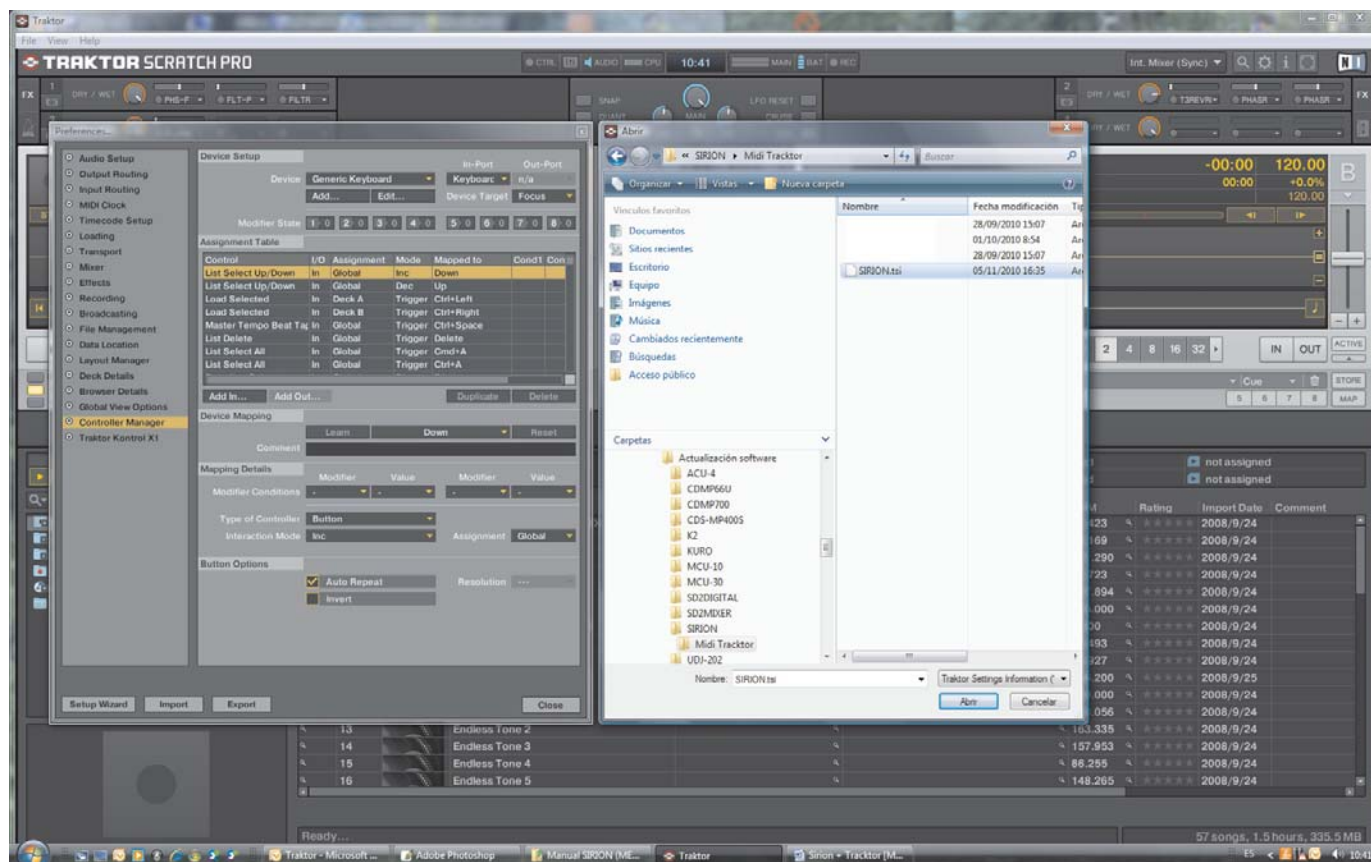


En Output Routing seleccione:

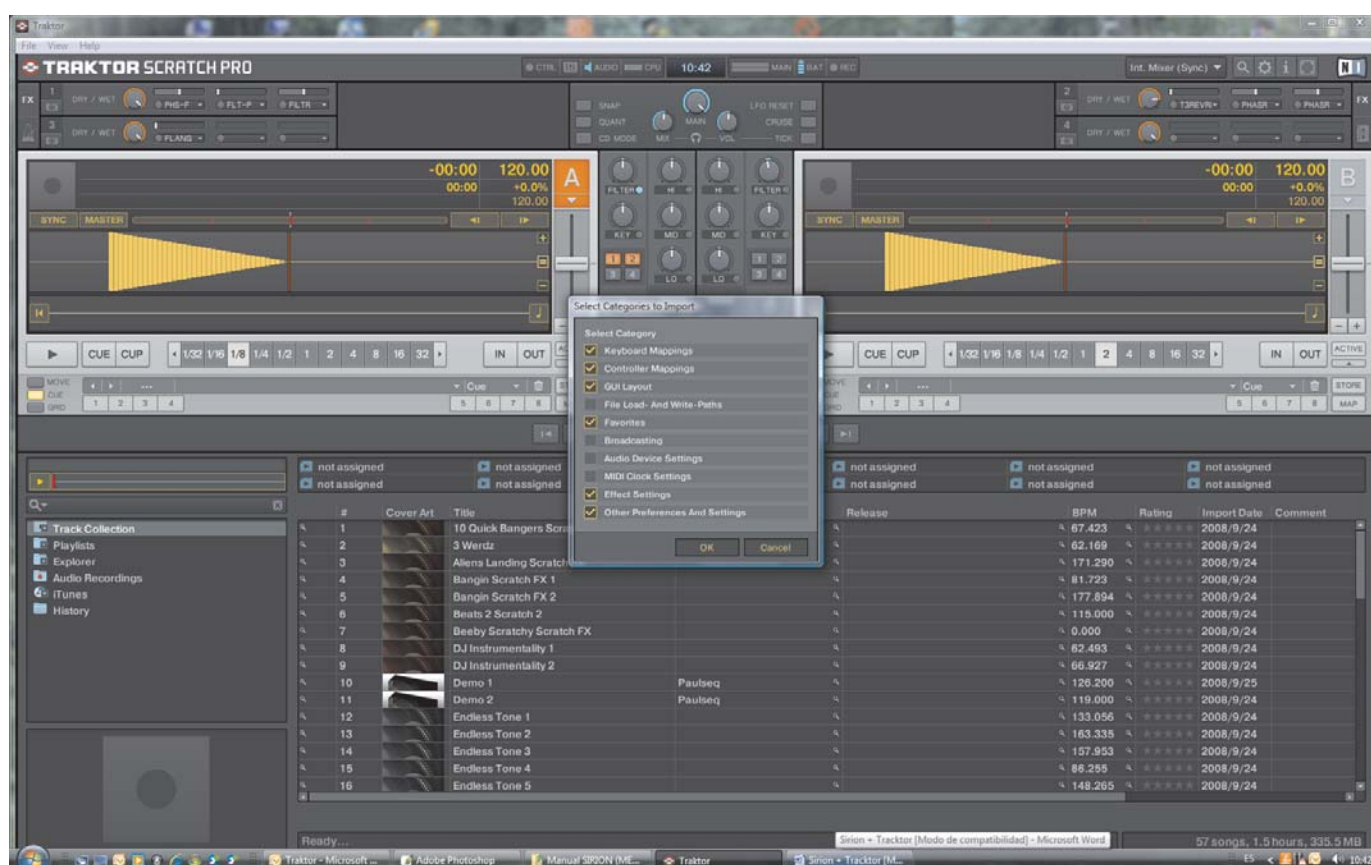


CONFIGURACIÓN TARJETA DE SONIDO

Seleccione la pestaña de Preferencias "Control Manager" e importe el archivo SIRION.TSI

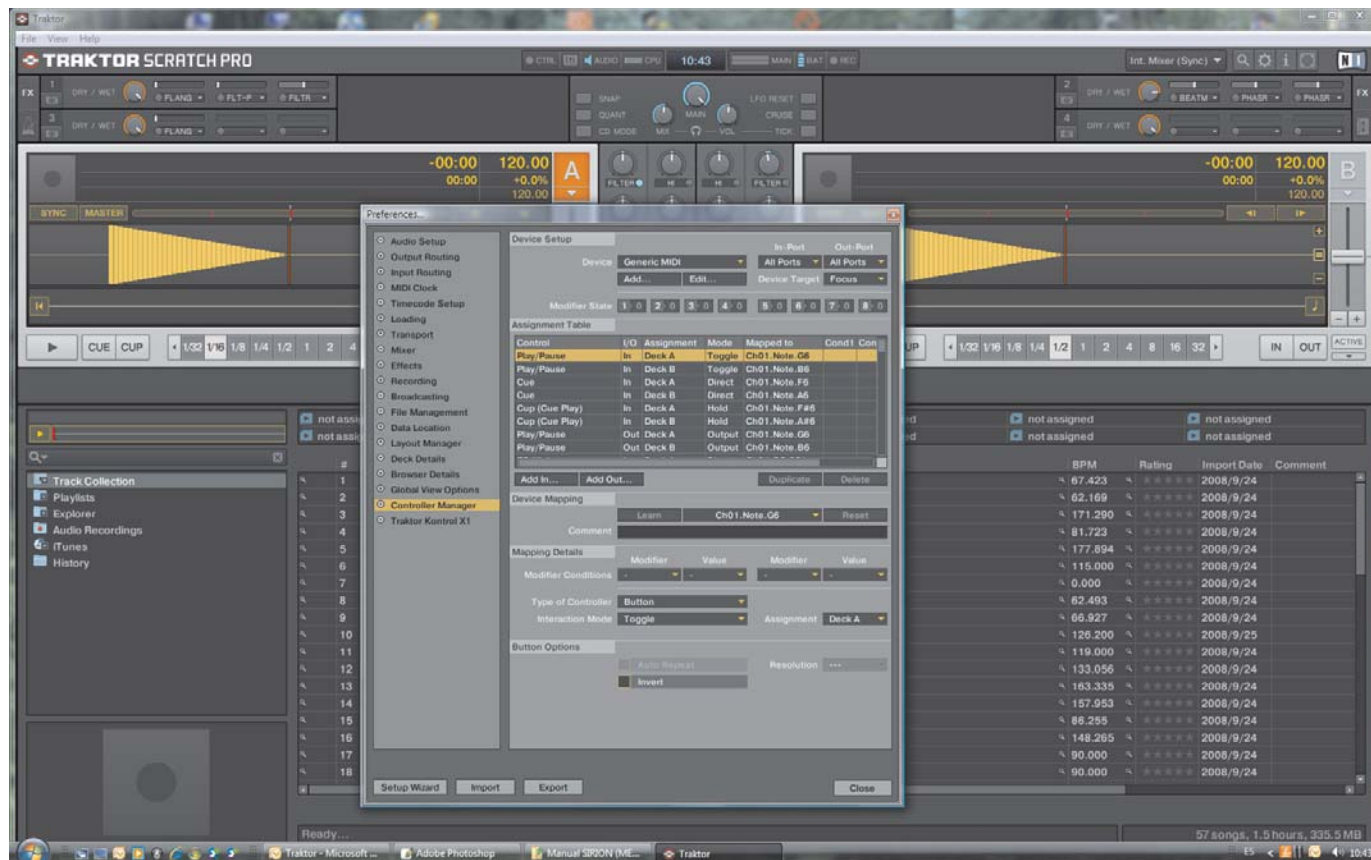


Seleccione las categorías a importar:



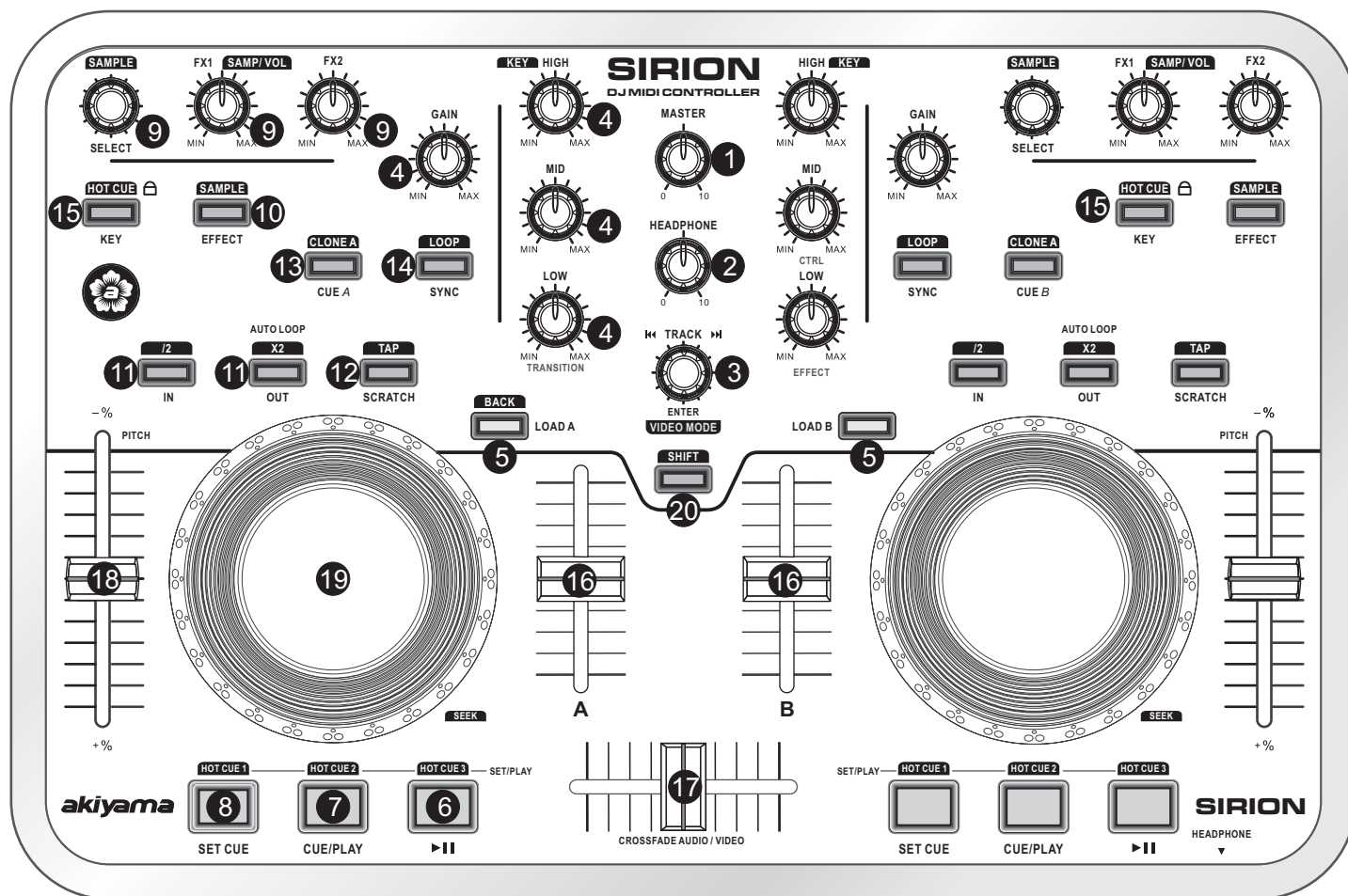
CONFIGURACIÓN TARJETA DE SONIDO

La controladora SIRION es detectada como "General MIDI"



Ya está configurada la tarjeta de sonido y cargado el archivo tsi para su controladora SIRION!

DESCRIPCIÓN DE CONTROLES Y SUS FUNCIONES

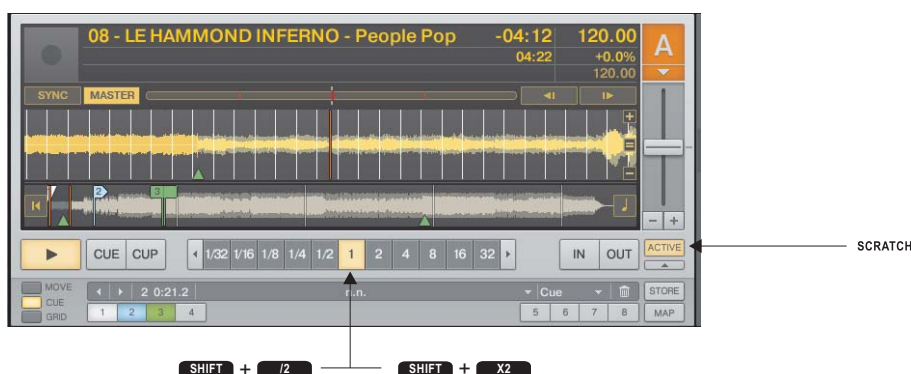


Todas las funciones descritas en la controladora SIRION son las mismas para el software TRAKTOR a excepción de las funciones modificadas que se explican a continuación:

- 10 Botón SAMPLE (SAMPLE) se convierte en función activación del botón rotativo FILTER del Traktor (se enciende el led azul). Con el botón Sampler/Vol (SHIFT + SAMP/VOL) 9, modificamos el rango del Filtro en el Traktor.



- 12 Botón SCRATCH (SCRATCH) activa la función ACTIVE del software.



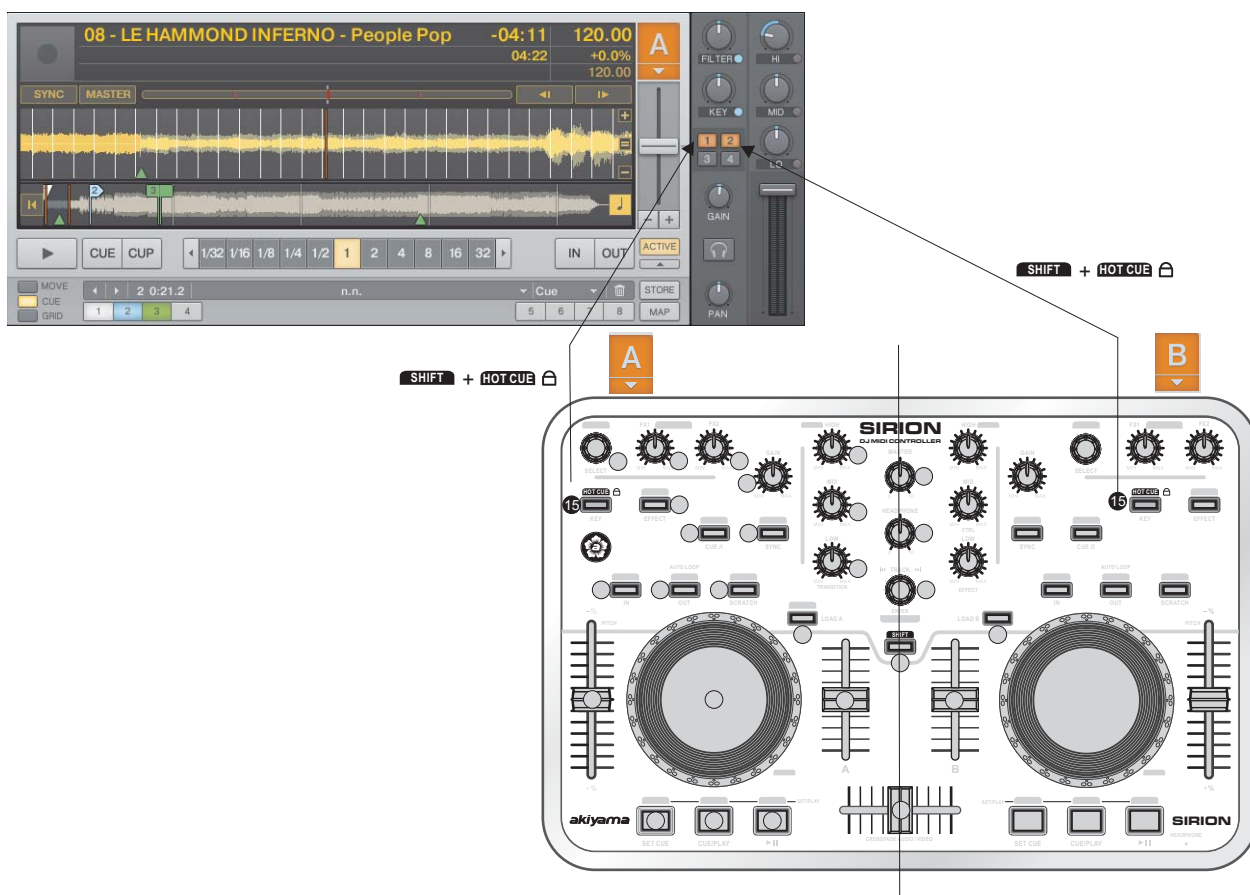
DESCRIPCIÓN DE CONTROLES Y SUS FUNCIONES

- 15 Botón KEY (**KEY**) activa el Master Tempo del Pitch Slider 18. También activa la función Key del software, que se manipula con el botón 4 del controlador SIRION.



- 15 Botón HOT CUE (**SHIFT** + **HOT CUE**) del DECK A, pasa a ser función de envío de los efectos 1 a DECK B o DECK A. Botón HOT CUE (**SHIFT** + **HOT CUE**) del DECK B, pasa a ser función de envío de los efectos 2 a DECK A o DECK B.

De esta manera podemos disponer de dos módulos de efectos tanto para DECK A como para DECK B.



Botones que no tienen asociada ninguna función Midi en esta parametrización con Traktor:

CLONE A

LOOP

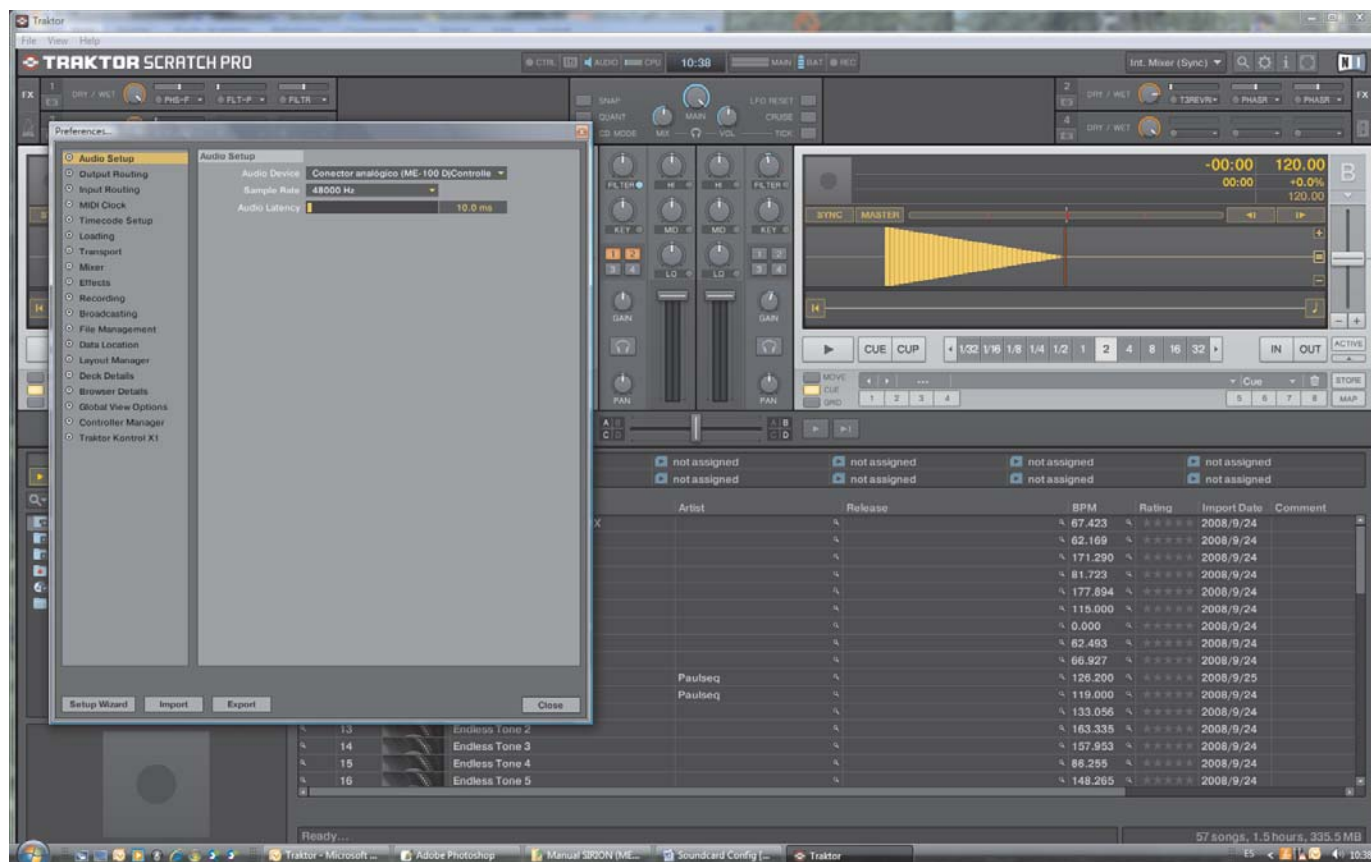
BACK

TAP

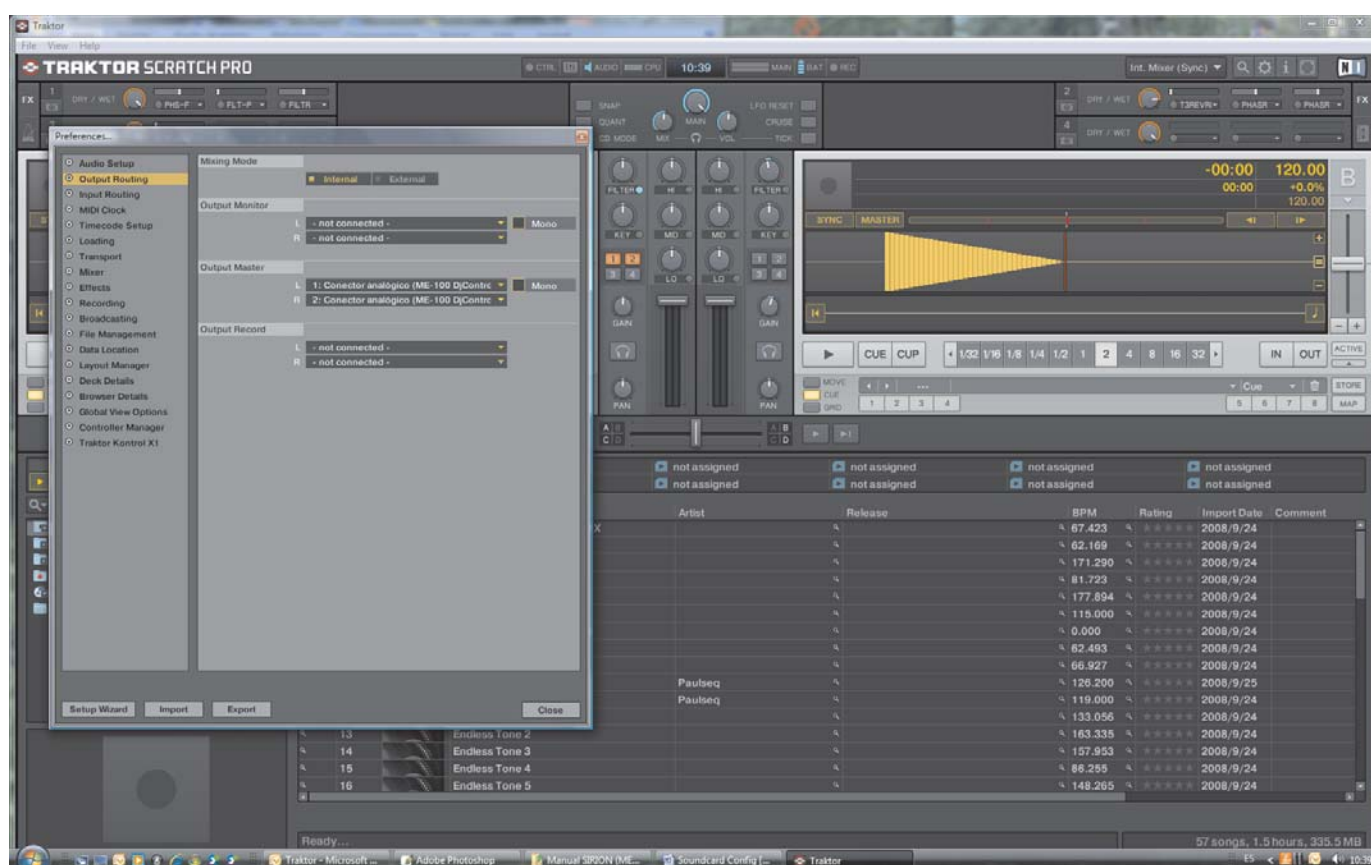
SOUND CARD CONFIGURATION

For Traktor 1.2.4 or higher.

Open Traktor and select Audio Setup: "Conector Analógico (ME-100 DJ Controller)..."

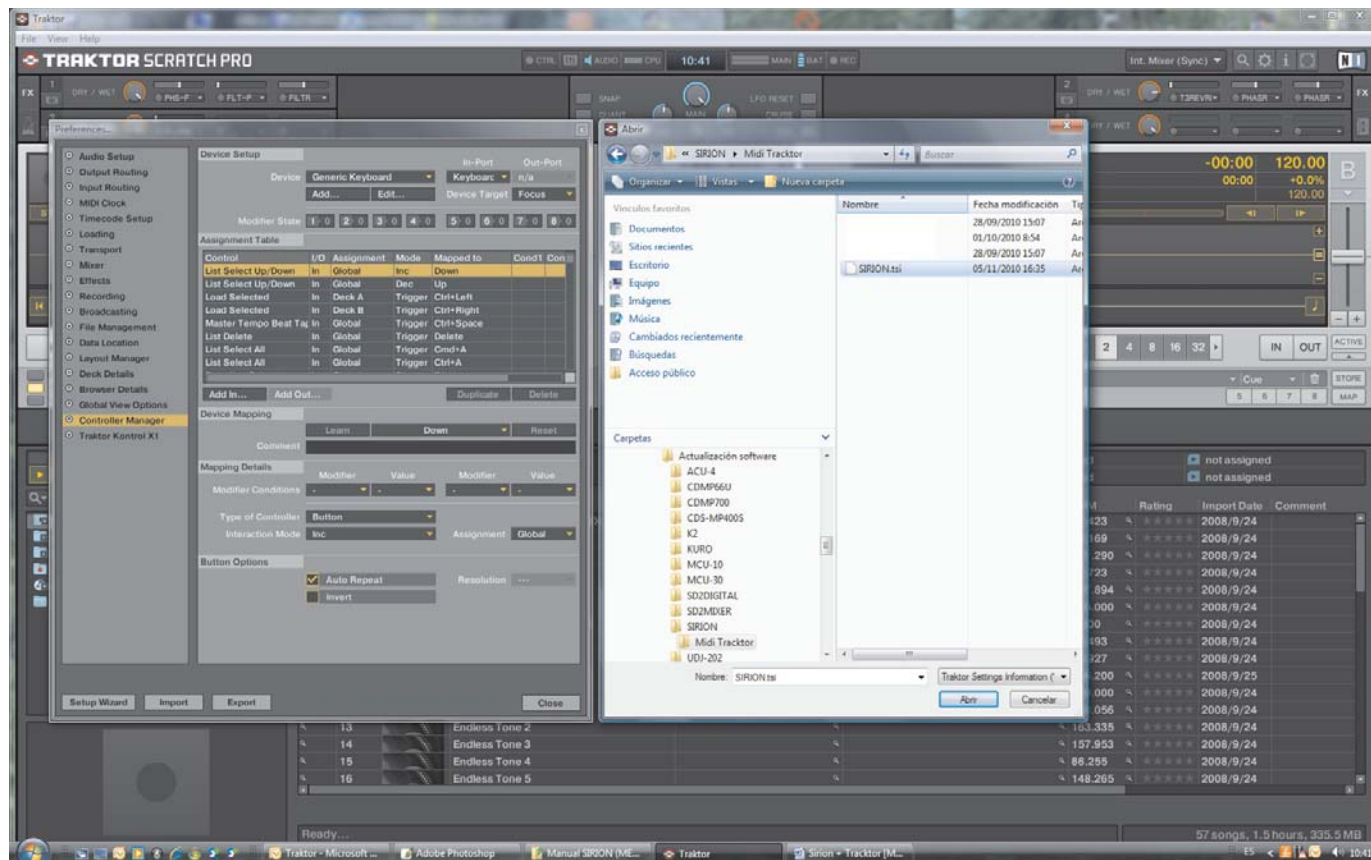


Output Routing selection:

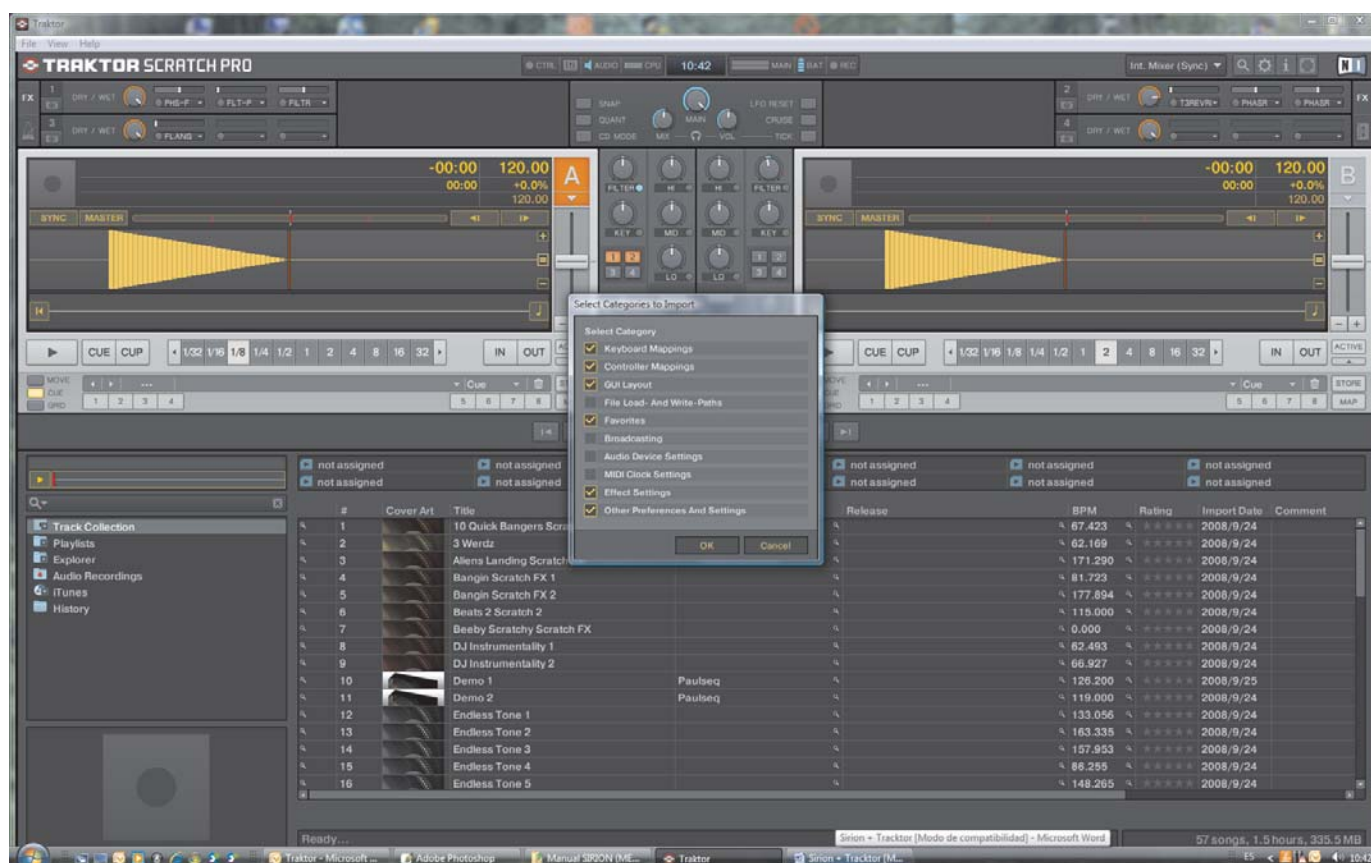


SOUND CARD CONFIGURATION

On Preferences select "Control Manager" and import SIRION.TSI

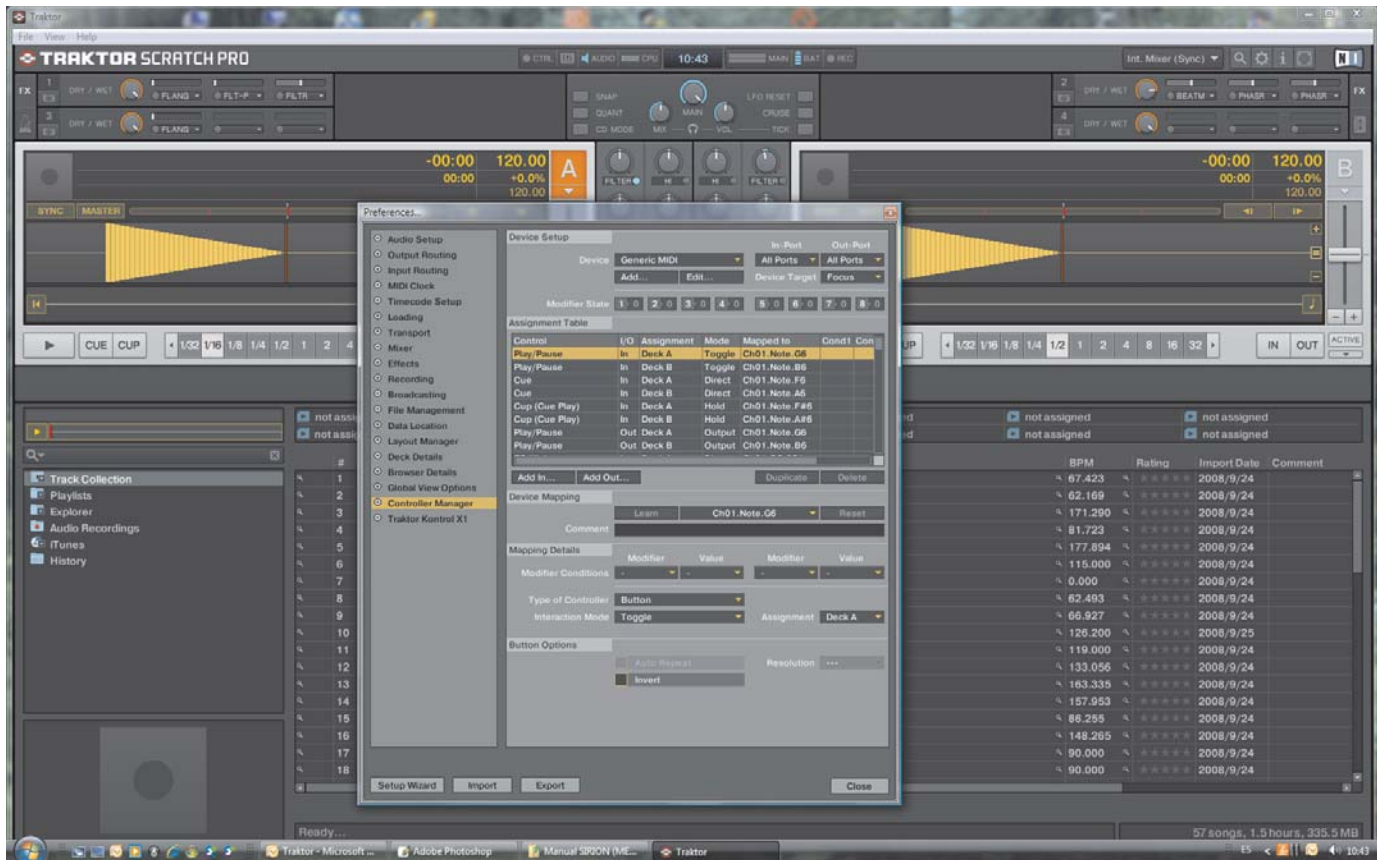


Select categories to import:



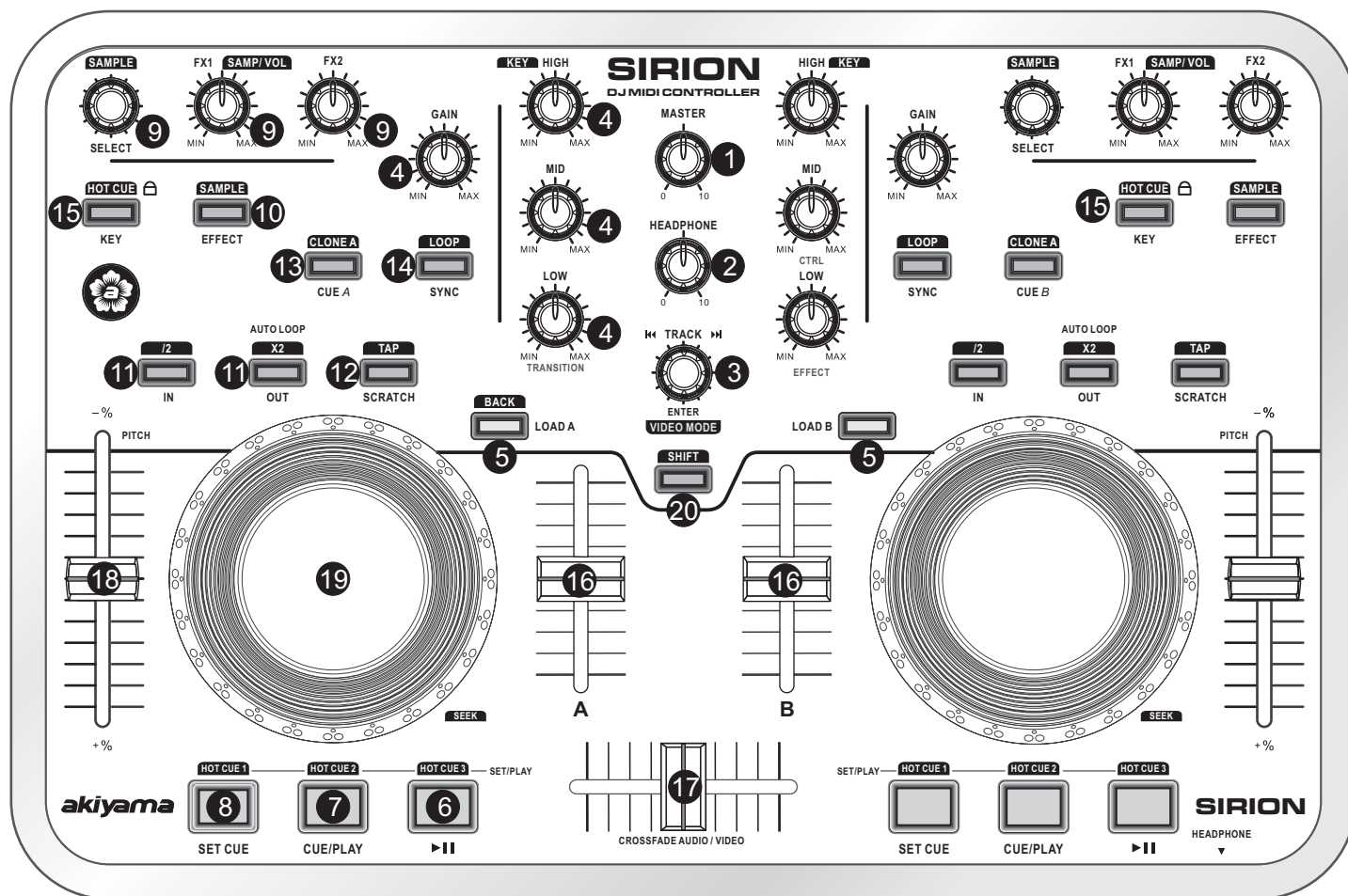
SOUND CARD CONFIGURATION

SIRION has been detected as "General MIDI"



Start working with SIRION!

DESCRIPTION OF THE FUNCTIONS

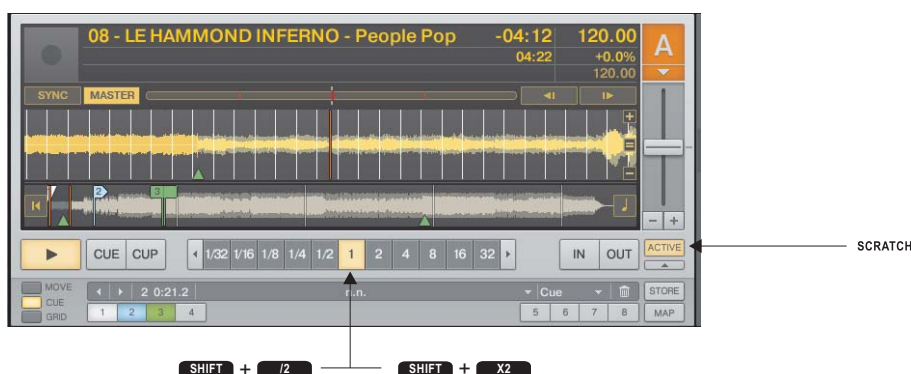


All the functions on the SIRION controller are the same for Traktor software less the functions explained below:

- 10 SAMPLE BUTTON (**SAMPLE**) will active the Filter led on Traktor (Blue led will light on the software).
Button Sampler/Vol (**SHIFT** + **SAMP/VOL**) 9, will modify the frequency on the Filter.



- 12 SCRATCH BUTTON (**SCRATCH**) will active ACTIVE mode,



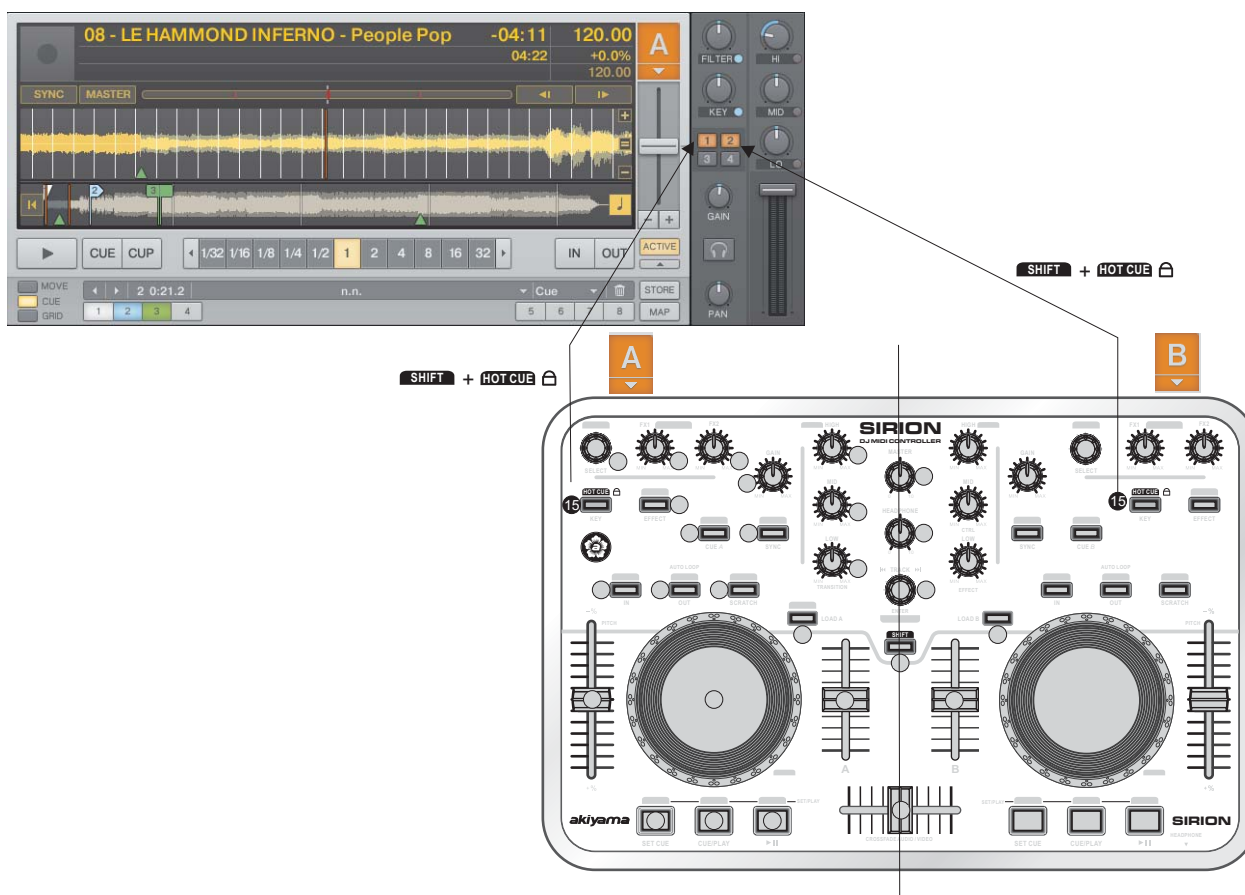
DESCRIPTION OF THE FUNCTIONS

- 15 KEY BUTTOD (KEY) will active TEMPO on Pitch Slider 18. Also will active Key function on the software controlled by button 4 of SIRION controller.



- 15 HOT CUE BUTTON (SHIFT + HOT CUE A) DECK A, will active Effect 1 on DECK B or DECK A.
HOT CUE BUTTON (SHIFT + HOT CUE B) DECK B, will active Effect 2 on DECK A or DECK B.

With this function you would have: a) two effects to one DECK or b) if you prefer, one effect to each DECK.



Buttons without function on this Midi Map for Traktor:

CLONE A LOOP BACK TAP